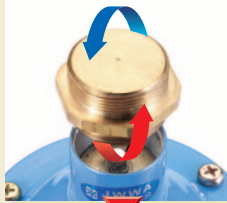


戸別給水用減圧弁

代用管不要の
簡単切替

RDEシリーズ

通常時



検査時



簡単切替

設置したまま 水圧検査

水圧検査時にはキャップを取外し、裏返すだけで減圧機能がストップし、二次側へ直圧できます。



代用管不要

代用管不要!

水圧検査時の器具の組替え作業が不要ありません。

コンパクト & リーズナブル!

省施工・省資源でコンパクト設計。狭いパイプシャフトでも設置が容易になりました。



戸別給水用減圧弁 RDEシリーズ

特長

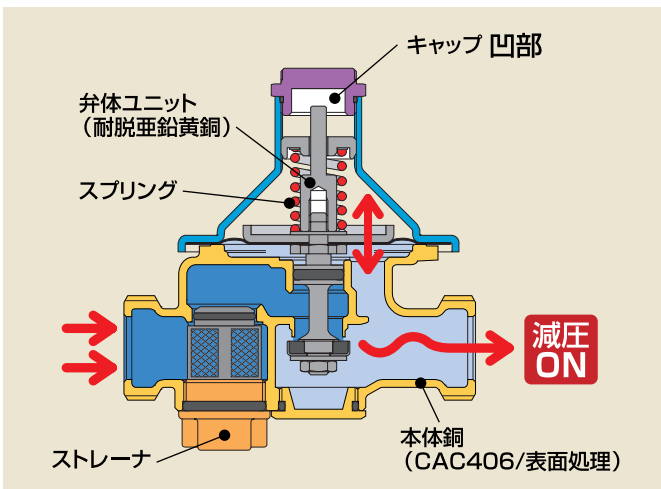
RDEシリーズ

- ① 本製品を配管に取付けたまま、水圧検査が容易に行えます。施工・検査時間の大幅な短縮が可能です。
- ② 深夜の給水にも安心な、低騒音設計です。
- ③ 弁構造は圧力バランス構造を採用していますので、一次側圧力に影響されることなく給水圧力を常に一定に保ちます。
- ④ 給水圧力は、標準設定圧力に調整済みのため、現地での圧力調整は不要です。
- ⑤ キャップを裏返しに取付けることで水圧検査ができます。
- ⑥ メンテナンスに優れたストレーナを内蔵していますので、洗浄が容易に行えます。
- ⑦ 圧力計継手付のため、通水したまま圧力計の取付けが可能で、簡単に設定圧力の確認ができます。
- ⑧ 通水面に表面処理を施していますので鉛の浸出は、0.01mg/L以下です。(鉛の水質基準適合品)
- ⑨ 騒音特性、流量特性等、都市基盤整備公団「機材の品質判定基準」に準拠しています。
- ⑩ 空気調和・衛生工学会規格「HASS106」に準拠しています。

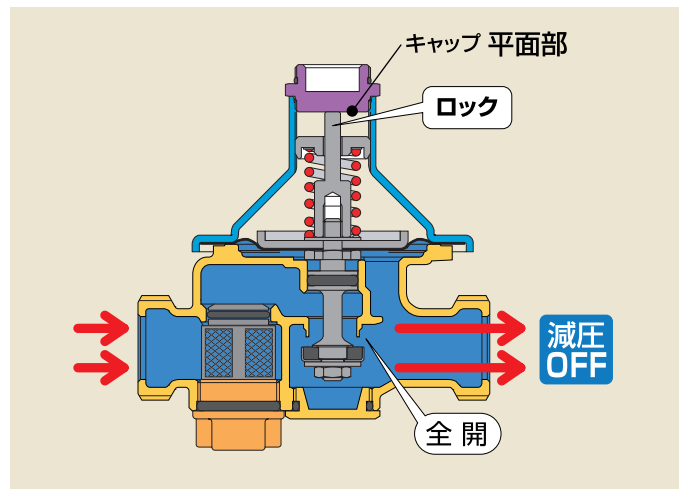


構造・機構

■通常使用時 減圧ON



■水圧検査時 減圧OFF



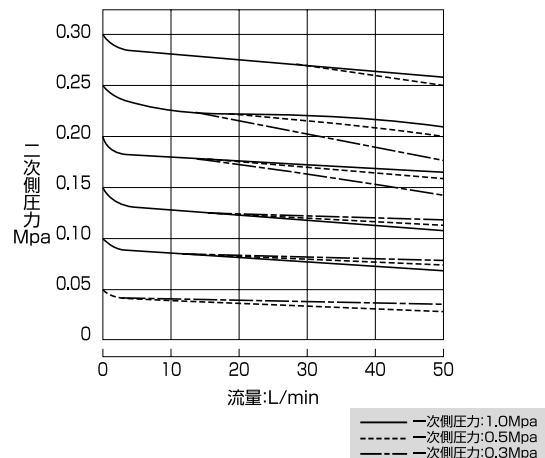
仕様

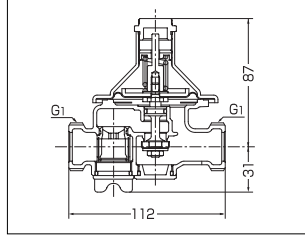
| | |
|----------|--|
| 呼び径 | 20A |
| 適用流体 | 水道水 |
| 一次側圧力 | 0.07~1.0MPa以下 |
| 二次側圧力 | ① 0.05~0.10MPa (標準設定0.09MPa) ② 0.10~0.22MPa (標準設定0.20MPa) ③ 0.20~0.30MPa (標準設定0.25MPa) |
| 最大減圧比 | 10:1 |
| 弁前後の最小差圧 | 0.02MPa |
| 適用温度 | 管端コア無 5~90℃ 管端コア付 5~40℃ |
| 最小調整可能流量 | 0.5L/min |
| 定格流量 | 50L/min (弁前後の差圧0.10MPa以上) |
| 騒音 | 都市基盤整備公団「機材の品質判定基準」準拠 |
| 圧力確認機能 | 圧力計継手 (JIS Rc 1/8) |
| 保温材 | 難燃材 |

※ストレーナ網目は60メッシュです。
 ※出荷時は「減圧機能」になっています。
 ※注文の際は、二次側圧力の設定①~③をお選び下さい。

性能

●流量特性

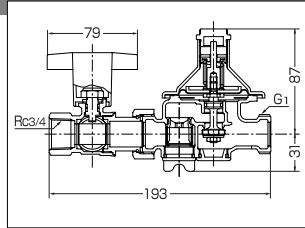




20RDE オネジ(G)

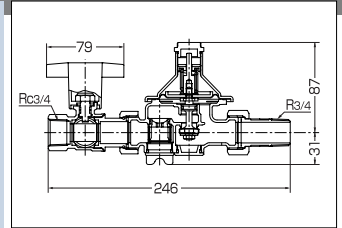
認新

バルブ付



20RDEBG メネジ(Rc) × オネジ(G) 止水栓付

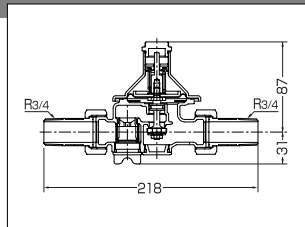
認新



20RDEBGGM メネジ(Rc) 止水栓付

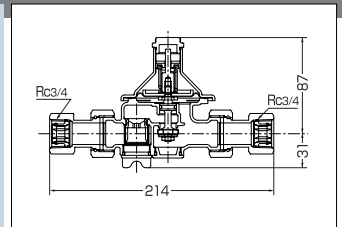
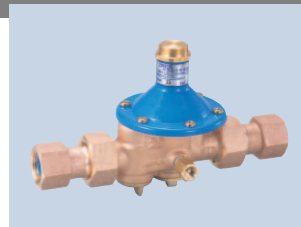
認新

ソケット付



20RDEGM オネジ(R)

認新



20RDECV メネジ(Rc) 管端防食コア入り

認新

ワンタッチ切替 戸別給水用減圧弁 RDDシリーズ

- バネカバーを廻すだけで、バイパスと減圧機能の切替をワンタッチで行えます。
- 70L/minの高流量でも安全供給。



代用管不要

工期短縮

面倒な組替え作業は必要ありません。

廻すだけの簡単操作!!

ワンタッチ切替

ストッパー機能付

安全重視

切替後はストッパーにより簡単に戻りません。

安心の低騒音設定

深夜の給水も安心

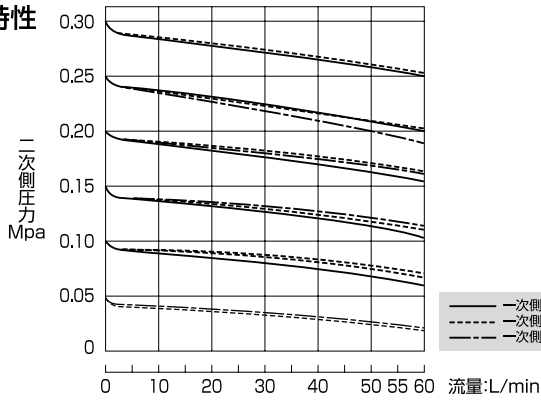
仕様

RDDシリーズ

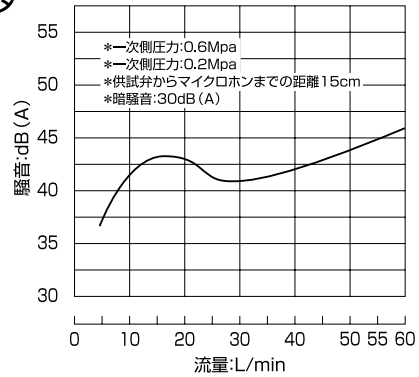
| | |
|----------|--|
| 呼び径 | 20A |
| 適用流体 | 水道水 |
| 一次側圧力 | 1.0MPa以下 |
| 二次側圧力 | ① 0.05~0.10MPa (標準設定0.09MPa) ② 0.10~0.22MPa (標準設定0.20MPa) ③ 0.20~0.30MPa (標準設定0.25MPa) |
| 最大減圧比 | 10:1 |
| 弁前後の最小差圧 | 0.05MPa |
| 適用温度 | 管端コア無 5~90℃ 管端コア付 5~40℃ |
| 最小調整可能流量 | 0.5L/min |
| 定格流量 | 70L/min (弁前後の差圧0.10MPa以上) |
| 騒音 | 都市基盤整備公団「機材の品質判定基準」準拠 |
| 圧力確認機能 | 圧力計継手 (JIS Rc1/8) |
| 保温材 | 難燃材 |

※ストレーナ網目は60メッシュです。
 ※出荷時は「バイパス」の位置で出荷します。
 ※注文の際は、二次側圧力の設定①~③をお選び下さい。

●流量特性



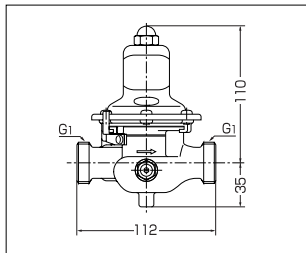
●騒音データ



種類・寸法



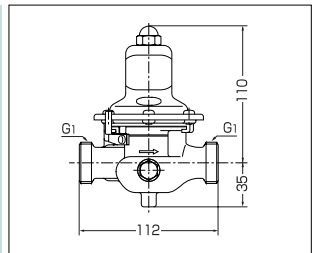
20RDD オネジ(G) 切替機能付



認新



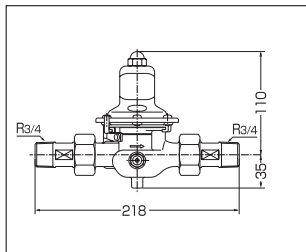
20RDDH オネジ(G) 切替機能付/圧力計用継手無し



認新



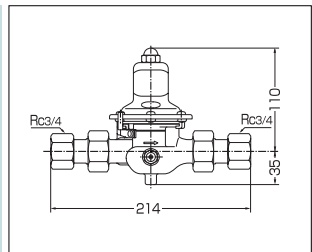
20RDDGM オネジ(R) 切替機能付



認新



20RDDCV メネジ(Rc) 切替機能付/管端防食コア入

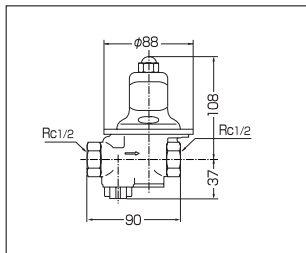


認新

戸別給水用減圧弁 RDシリーズ



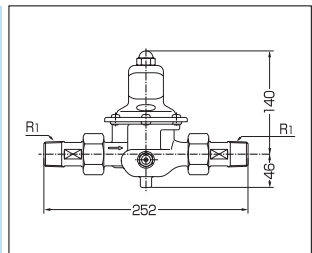
15RDGV メネジ(Rc)



認新



25RDGM オネジ(R)



認新

株式会社 タブチ

〒547-0023 大阪市平野区瓜破南2丁目1番56号 TEL 06-6708-0150 (代) FAX 06-6708-0210

ホームページアドレス <http://www.tabuchi.co.jp/>

商品の問合せは **0120-481-130**

- | | | | | |
|-------------|-----------|-----------------------------|------|------------------|
| 仙台支店 | 〒981-0965 | 仙台市青葉区荒巻神明町2番15号 | 仙台 | 022-728-8081 (代) |
| 北関東支店 | 〒370-0851 | 群馬県高崎市上中居町278番地の2 | 群馬 | 027-323-1124 (代) |
| 東関東支店 | 〒277-0005 | 千葉県柏市柏2丁目8番13号/サンサンビル | 千葉 | 04-7162-5321 (代) |
| 東京支店 | 〒140-0004 | 東京都品川区南品川12丁目1番5号 | 東京 | 03-3458-2311 (代) |
| 名古屋支店 | 〒461-0003 | 名古屋市中区筒井3丁目27番18号 | 名古屋 | 052-937-3481 (代) |
| 大阪支店 | 〒550-0002 | 大阪市西区江戸堀3丁目7番22号 | 大阪 | 06-6225-3321 (代) |
| 広島支店 | 〒730-0052 | 広島市中区千田町3丁目10番22号/佐伯ビル | 広島 | 082-248-8081 (代) |
| 福岡支店 | 〒812-0016 | 福岡市博多区博多駅南4丁目15番31号 | 福岡 | 092-441-8421 (代) |
| 札幌営業所 | 〒065-0021 | 北海道札幌市東区北21条東16丁目1番11号島田ビル | 札幌 | 011-780-6166 (代) |
| さいたま営業所 | 〒330-0834 | 埼玉県さいたま市天沼町1丁目401番4号長島ビル天沼町 | さいたま | 048-650-6721 (代) |
| 静岡営業所 | 〒422-8062 | 静岡市稲川1丁目5番25号 | 静岡 | 054-281-0275 (代) |
| 南九州営業所 | 〒890-0046 | 鹿児島市西田3丁目8番21号 | 鹿児島 | 099-250-1090 (代) |
| 沖縄営業所 | 〒900-0004 | 沖縄県那覇市銘苅335番地の10 | 沖縄 | 098-867-9121 (代) |
| 住設事業課 | 〒550-0002 | 大阪市西区江戸堀3丁目7番22号 | 大阪 | 06-6225-3322 (代) |
| 給水設備課 | 〒550-0002 | 大阪市西区江戸堀3丁目7番22号 | 大阪 | 06-6225-3323 (代) |
| 住設事業部 (首都圏) | 〒140-0004 | 東京都品川区南品川12丁目1番5号 | 東京 | 03-3458-2312 (代) |



安全に関するご注意

- ・設定条件、使用条件をご確認の上、器具を選定下さい。
- ・ご使用前に「取扱説明書」をよく読んで正しくお使い下さい。
- ・取扱いを誤りますと、故障や事故の原因になります。
- ・設置工事をされる場合は、「施工説明書」をよく読んで施工して下さい。

●このカタログは2005年2月現在のものです。
●印刷インキの性質上、現物と多少の差があります。