

呼び径	L ¹	L ²	A	B	C ¹	C ²	価格(税抜き)
13	54.0	18	13	38	31	G $\frac{3}{4}$	¥2,700
20	55.0	23	20	45	38	G1	¥3,230
25	59.5	24	25	53	47	G1 $\frac{1}{4}$	¥4,180

呼び径	L ¹	L ²	A	B	C ¹	C ²	価格(税抜き)
13	54.0	75	13	38	31	G $\frac{3}{4}$	¥2,970
20	55.0	75	20	45	38	G1	¥3,640
25	59.5	75	25	53	47	G1 $\frac{1}{4}$	¥4,990

呼び径	L	A	B	C	価格(税抜き)
13	151.0	13	38	31	¥2,800
20	163.5	20	45	38	¥3,300
25	180.0	25	53	47	¥4,600

PEO-60N1-L 60°ベンド (1種)

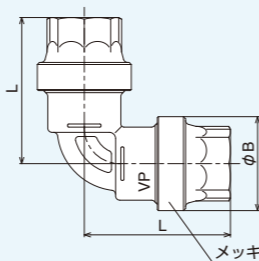
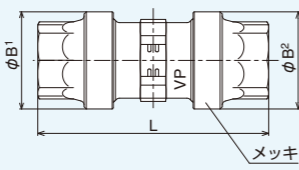
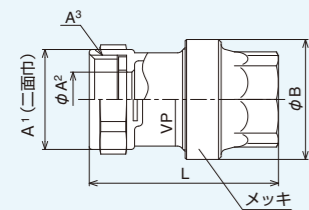
PEO-60NL1-L 60°ベンドロング(1種)

PEO-UV1HI-L ユニオン(1種)

認

認

認



呼び径	L	A ¹	A ²	A ³	B	価格(税抜き)
20	69	37.5	20.5	G1	45	¥2,450
25	75	46.0	24.5	G1 $\frac{1}{4}$	53	¥4,780

呼び径	L	B ¹	B ²	価格(税抜き)
13	105	38	38	¥3,200
20	107	45	45	¥3,480
25	115	53	53	¥5,360
30	146	66	66	¥8,570
20P×13V	106	45	38	¥3,600

呼び径	L	B	価格(税抜き)
13	64.5	38	¥3,860
20	70.0	45	¥4,700
25	76.0	53	¥6,500
30	96.0	66	¥8,850

PEO-VP-N1-L PV止水栓用(1種)

PEO-VP-K1-L PVソケット(1種)

PEO-VP-E1-L PVエルボ(1種)

認

認

認

※ナット、チャックリングにメッキを施している方に塩ビ管を接続して下さい。

注意

warning

- 配管……パイプは十分な長さをもって継手に接続して下さい。継手部分での急な曲げ配管は避けて下さい。
- ネジ接続……器具とのネジ接続はパイプ接続前に行ってください。
- 保管……継手内部に異物が入らないよう、必ずケース等に納めて保管して下さい。

株式会社タブチ

〒547-0023 大阪市平野区瓜破南2丁目1番
TEL 06-6708-0150 (代) FAX 06-6708-0210

ホームページ <http://www.tabuchi.co.jp/> ホームページはこちら▶



検索機能充実の **TBC WEBカタログ** はホームページから!
TABUCHI WEB CATALOG タブチ 検索

商品の問合せは **0120-481-130**

- | | | | | | | | | | | | | | | | | | | | | | |
|-------------------|-------------------|-------------------|-------------------|--------------------|-------------------|-------------------|-------------------|-------------------|-------------------|--------------------|-------------------|-------------------|-------------------|-------------------|-------------------|--------------------|-------------------|-------------------|-------------------|-------------------|-------------------|
| 札幌支店 011-814-8111 | 仙台支店 022-380-8801 | 高松支店 025-201-2088 | 土浦支店 029-835-3520 | 千代田支店 043-202-0121 | 多摩支店 042-580-1850 | 東京支店 03-3458-2312 | 横浜支店 045-360-5980 | 静岡支店 054-653-5530 | 石川支店 076-221-0640 | 名古屋支店 052-937-3481 | 大阪支店 06-6708-0152 | 神戸支店 078-441-7733 | 岡山支店 086-222-5301 | 広島支店 082-832-4355 | 福岡支店 092-441-8421 | 鹿児島支店 099-250-1090 | 那覇支店 098-867-9121 | 大阪支店 06-4704-6601 | 大阪支店 06-4704-6602 | 東京支店 03-3458-2312 | 東京支店 03-3458-2312 |
|-------------------|-------------------|-------------------|-------------------|--------------------|-------------------|-------------------|-------------------|-------------------|-------------------|--------------------|-------------------|-------------------|-------------------|-------------------|-------------------|--------------------|-------------------|-------------------|-------------------|-------------------|-------------------|



安全に関するご注意

- 設定条件、使用条件をご確認の上、器具を選定ください。
- ご使用前に「取扱説明書」をよく読んで正しくお使いください。
- 取扱いを誤りますと、故障や事故の原因になります。
- 設置工事をされる場合は、「施工説明書」をよく読んで施工してください。

●このカタログは2016年12月現在のものです。 ●価格はすべて消費税抜きです。
●印刷インキの性質上、実物と多少の差があります。 PRINTED 2017.02 (3)K

飲料水用



PolyoneJoint

水道用ポリエチレン管ワンタッチ継手

ポリワン継手

JWWA認証品 (JWWA G-572) PAT



Convenient

挿入工具が不要のワンタッチ継手です。

全サイズ(13~50)共、挿入工具が不要でパイプの挿入ができます。

Simplicity

簡単挿入のワンタッチ継手です。

特殊形状の止水パッキンで、パイプ挿入時の抵抗を大幅に低減しました。

Usability

万が一の施工不良や仮設配管での再使用が簡単です。

専用工具が必要無く、簡単に分解ができます。

株式会社タブチ

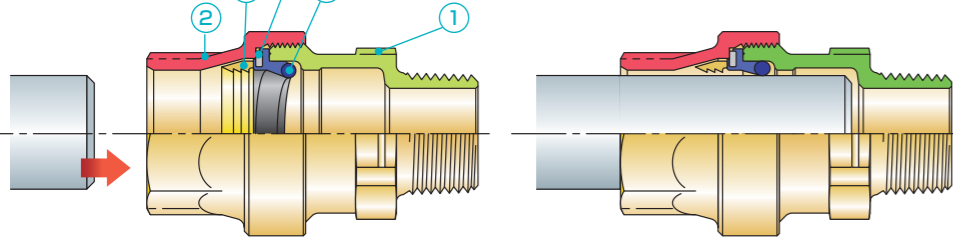
構造及び材質

constitution & material

●特殊形状の止水パッキンで、パイプ挿入時の抵抗を大幅に低減しました。

施工前

施工後



接水	品番	部品名	材質	規格番号	記号
○	1	胴	ビスマス青銅物2種	JIS H 5120	CAC902
	2	ナット	青銅鑄物6種	JIS H 5120	CAC406
○	3	パッキン	合成ゴム		EPDM
	4	スペーサー	冷間圧延ステンレス鋼	JIS G 4307	SUS304-CS
	5	チャックリング	快削黄銅棒	JIS H 3250	C3604BD

性能一覧

performance

- 適用管種……JIS K 6762・水道用ポリエチレン管1種
JIS K 6742・水道用硬質ポリ塩化ビニル管(PEO-VPのみ適用)
- 使用流体……水道水
- 最高使用圧力…0.75 MPa

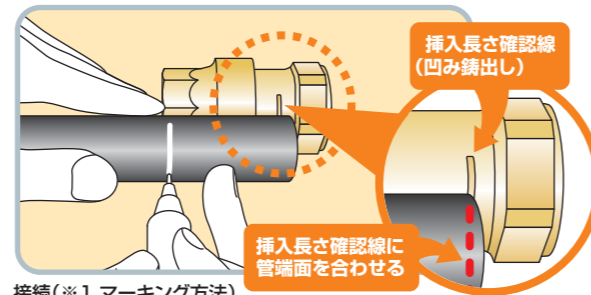
区分	試験項目	条件	結果							
日本水道協会規格	胴の耐圧試験	水圧:2.5MPa×2min	異常なし							
	胴の気密試験	空圧:0.6MPa×5sec	//							
	引抜試験	右表の軸荷重×1h	呼び径	13	20	25	30	40	50	//
			kN	0.97	1.42	2.23	3.14	4.15	6.40	
	低水圧試験	水圧:0.02MPa×2min		//						
	水圧試験	水圧:1.75MPa×1h		//						
	負圧試験	空圧:-54kPa×2min		//						
浸出試験	JIS S 3200-7		浸出基準に適合							
社内基準	繰り返し加圧試験	水圧:0→1.75MPa(8sec/サイクル)×10000サイクル	異常なし							
	繰り返し曲げ試験	水圧:0.02/1.75MPaで左右90°曲げを20往復	//							
	振動試験	水圧:1.0MPaで振幅±10mm(120回/min)で10000回	//							
	水圧破壊試験	破壊まで昇圧	管破壊まで異常なし							
	凍結試験	-15℃↔15℃(凍結融解/10サイクル)後、0.02/1.75MPa×5min	異常なし							

施工

construction

接続

- 1 パイプカッター等で管軸に対し垂直に切断します。
- 2 パイプ端面外側を面取りします。
- 3 継手本体にある「挿入長さ確認線」を参考に、管にマーキングを行ないます。(※1)
- 4 継手端部とマーキング線が重なる所まで、パイプを挿入します。

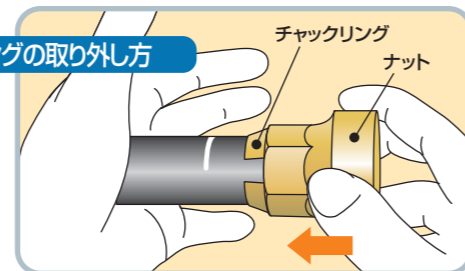


接続(※1 マーキング方法)

分解

- 1 パイプを継手近辺で切断します。
- 2 継手のナットを緩め、取り外します。
- 3 ナット・パッキンをパイプから抜き出します。
- 4 チャックリングの平面側にナットを押し当て、抜き出します。(※2)

チャックリングの取り外し方



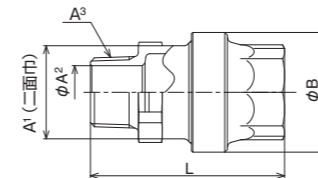
分解(※2 取り外し方)

再使用

- 1 パッキン・チャックリングを新品(別売)と交換します。
- 2 本体にパッキン・チャックリング(向きに注意!)を入れ、ナットを締め付けます。

種類・寸法

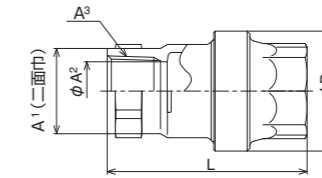
variation & dimension



呼び径	L	A ¹	A ²	A ³	B	価格(税抜き)
13	71	28.5	13	R1/2	38	¥1,620
20	73	35.0	20	R3/4	45	¥1,890
25	80	42.0	24	R1	53	¥3,110
30	98	52.0	30	R1 1/2	66	¥4,850
40	105	59.0	38	R1 1/2	73	¥5,660
50	112	73.0	50	R2	87	¥7,600

PEO-GM1-L オスアダプター(1種)

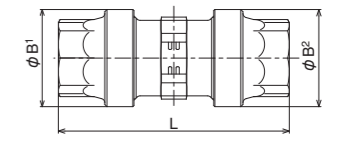
認



呼び径	L	A ¹	A ²	A ³	B	価格(税抜き)
13	72.5	26.5	17	Rc 1/2	38	¥1,620
20	75.0	32.0	22	Rc 3/4	45	¥1,890
25	82.5	39.0	27	Rc 1	53	¥3,110
30	101.0	48.0	35	Rc 1 1/2	66	¥4,850
40	107.0	55.0	40	Rc 1 1/2	73	¥5,660
50	114.0	67.0	50	Rc2	87	¥7,600

PEO-GV1-L メスアダプター(1種)

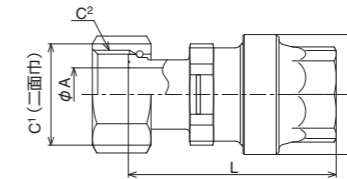
認



呼び径	L	B ¹	B ²	価格(税抜き)	呼び径	L	B ¹	B ²	価格(税抜き)
13	105	38	38	¥2,740	20×13	106.0	45	38	¥3,500
20	107	45	45	¥3,370	25×20	111.0	53	45	¥4,100
25	115	53	53	¥4,080	30×20	126.5	66	45	¥4,200
30	146	66	66	¥7,680	30×20	126.5	66	45	¥6,390
40	158	73	73	¥9,290	30×25	130.5	66	53	¥6,830
50	164	87	87	¥12,110	40×25	136.5	73	53	¥7,740
					40×30	152.0	73	66	¥9,800
					50×30	155.0	87	66	¥12,100
					50×40	161.0	87	73	¥12,140

PEO-K1-L ソケット(1種)

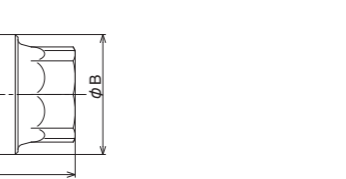
認



呼び径	L	A	B	C ¹	C ²	価格(税抜き)	金門	
							C ²	価格(税抜き)
13	73.0	13	38	31	G 3/4	¥2,300	W25.8山14	¥2,500
20	78.0	20	45	38	G1	¥2,970	W33.0山14	¥3,230
25	84.5	25	53	47	G1 1/2	¥4,450	W39.0山14	¥4,970
30	103.5	30	66	54	G1 1/2	¥8,490	W49.0山11	¥9,420
40	114.0	40	73	66	G2	¥12,380	W56.0山11	¥13,600
50	122.5	50	87	83	G2 1/2	¥14,270	W70.0山11	¥15,130

PEO-M1-L メータ用(1種)

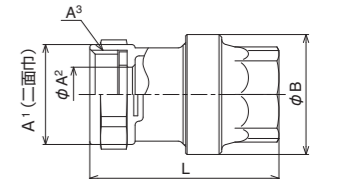
認



呼び径	L	A	B	C ¹	C ²	価格(税抜き)
20×13P	77.0	20	38	38	G1	¥2,840
25×13P	79.0	25	38	47	G1 1/2	¥3,500
13×20P	73.5	13	45	31	G 3/4	¥2,800
25×20P	80.0	25	45	47	G1 1/2	¥3,770
13×25P	78.0	13	53	31	G 3/4	¥3,500
20×25P	82.5	20	53	38	G1	¥3,770

PEO-MK1-L メータ用(1種)(金門)

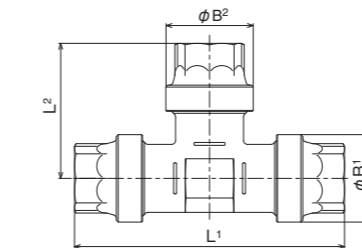
認



呼び径	L	A ¹	A ²	A ³	B	価格(税抜き)
13	67.5	30.5	13.5	G 3/4	38	¥1,620
20	69.0	37.5	20.5	G1	45	¥2,100
25	75.0	46.0	24.5	G1 1/2	53	¥2,660
30	91.0	54.0	31.0	G1 1/2	66	¥5,120
40	99.0	68.0	40.0	G2	73	¥6,190
50	104.0	83.0	50.0	G2 1/2	87	¥9,560

PEO-N1-L 分止水栓用(1種)

認

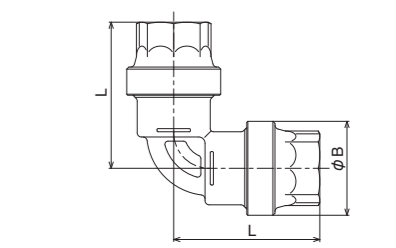


呼び径	L ¹	L ²	B ¹	B ²	価格(税抜き)
13	131	65.5	38	38	¥3,910
20	139	69.5	45	45	¥5,120
25	154	77.0	53	53	¥6,460
30	194	97.0	66	66	¥12,380
40	213	106.5	73	73	¥14,810
50	232	116.0	87	87	¥19,520

PEO-T1-L チーズ(1種)

認

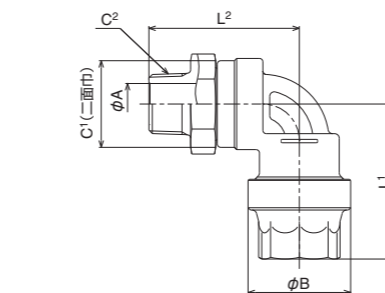
呼び径	L ¹	L ²	A	B	C ¹	C ²	価格(税抜き)
20×13	133	68.5	45	38	38	G 3/4	¥4,850
25×13	141	72.0	53	38	47	G1 1/2	¥5,730
25×20	147	73.0	53	45	53	G1 1/2	¥6,730
30×13	174	77.0	66	38	47	G1 1/2	¥10,770
30×20	179	78.0	66	45	53	G1 1/2	¥10,490
30×25	186	82.0	66	53	53	G1 1/2	¥10,840
40×13	186	80.0	73	38	47	G1 1/2	¥11,450
40×20	191	81.0	73	45	53	G1 1/2	¥11,850
40×25	198	85.0	73	53	53	G1 1/2	¥12,450
40×30	207	100.5	73	66	66	G1 1/2	¥14,830
50×13	194	87.0	87	38	47	G1 1/2	¥16,190
50×20	198	88.0	87	45	53	G1 1/2	¥17,290
50×25	204	92.0	87	53	53	G1 1/2	¥17,750
50×30	213	107.0	87	66	66	G1 1/2	¥20,460
50×40	219	116.0	87	73	73	G1 1/2	¥20,970



呼び径	L	B	価格(税抜き)
13	64.5	38	¥2,840
20	70.0	45	¥3,500
25	76.0	53	¥4,720
30	96.0	66	¥7,540
40	106.0	73	¥10,230
50	115.0	87	¥13,600

PEO-E1-L エルボ(1種)

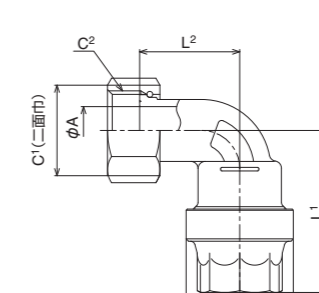
認



呼び径	L ¹	L ²	A	B	C ¹	C ²	価格(税抜き)
20	68	66	18	45	40	R 3/4	¥5,680
25	75	73	25	53	47	R1	¥6,780

PEO-GMER-C1-L 回転オスエルボ(1種)

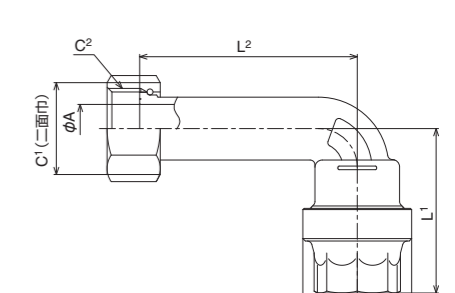
認



呼び径	L ¹	L ²	A	B	C ¹	C ²	価格(税抜き)
13	63	34	13	38	31	G 3/4	¥2,430
20	68	45	20	45	38	G1	¥3,230
25	75	50	25	53	47	G1 1/2	¥4,180

PEO-90N1-L 90°ベンド(1種)

認



呼び径	L ¹	L ²	A	B	C ¹	C ²	価格(税抜き)
13	63	90	13	38	31	G 3/4	¥3,110
20	68	90	20	45	38	G1	¥4,040
25	75	90	25	53	47	G1 1/2	¥5,120

PEO-90NL1-L 90°ベンドロング(1種)

認